

# ABSORTOP®

## MÁXIMO CONTROL DE LA HUMEDAD PARA CARGA SECA Y HÚMEDA EN CONTENEDORES

### CÓMO FUNCIONA

1. El cloruro de calcio almacenado detrás de una rejilla de absorción elimina la humedad del aire.

2. La humedad se transforma en salmuera y queda atrapada permanentemente en un colector de plástico durante todo el viaje, impidiendo la reevaporación.



### CARACTERÍSTICAS ESPECIALES

- ❑ La tecnología patentada crea un entorno sin daños para cargas húmedas y secas dentro del contenedor de envío, durante un viaje intermodal completo por barco, por tierra o por ferrocarril.
- ❑ Brinda mayores márgenes de seguridad para proteger la carga durante los viajes cortos y largos bajo un espectro más amplio de condiciones y ocurrencias.
- ❑ El colector es resistente a los impactos para añadir protección en caso de que se desplace la carga.
- ❑ Su instalación, extracción y eliminación es fácil y rápida.

### USO CON LA CARGA

Para utilizar con cargas secas como bobinas de acero y aluminio, maquinarias y toda clase de bienes de consumo, así como cargas húmedas, típicamente, productos agrícolas como heno, café, cacao, cacahuates, frijoles y azúcar. Diseñado específicamente para contenedores con su capacidad completa.

### CONFIGURACIÓN DE LA CARGA

- ❑ Para cualquier carga a granel o en contenedores muy compactados.
- ❑ Sólo requieren de 8 a 10 pulg. (200 a 250 mm) de espacio libre entre el techo y la carga

### ESPECIFICACIONES DEL PRODUCTO

#### Unidades necesarias

<u>Tamaño del contenedor</u>	<u>Carga seca</u>	<u>Carga húmeda</u>
20 ft. (6 m)	2-4	4-6
40 ft. (12 m)	3-6	6-12

#### Capacidad de recolección

hasta 4 litros de salmuera.

#### Temperaturas de trabajo

-4° F a +150° F / -20° C a +65° C

#### Tamaño:

Altura: 15 1/2 pulg. / 395 mm  
Ancho: 15 pulg./ 380 mm  
Profundidad: 4 1/2pulg. / 115 mm

#### Peso

5.5 libras / 2.5 kg

#### Eliminación

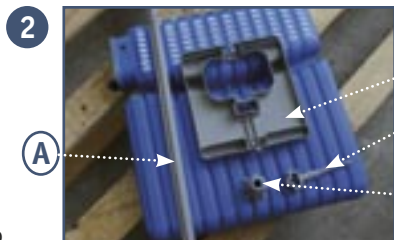
Fabricado únicamente con materiales no tóxicos y reciclables (plásticos PE-PP y cloruro de calcio)

**Instalación** (Ver al dorso)

# CÓMO INSTALAR ABSORTOP®



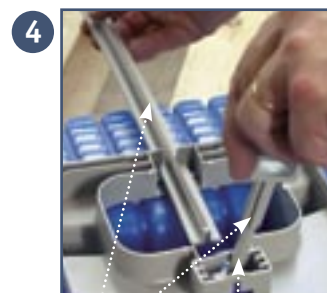
1 ABSORTOP® está diseñado para colgar en las argollas ubicadas en la parte superior de los paneles de la pared del contenedor y se utiliza para cargas a granel o muy compactadas.



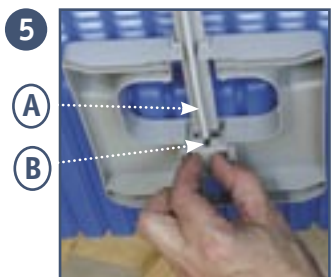
2 Ubique los 4 accesorios de montaje de color gris (envasados por separado: A - barra de enganche. B - varilla roscada. C - tuerca. D - ménsula principal).



3 Coloque el soporte principal (D) en la ranura en la parte trasera del ABSORTOP®.



4 Inserte la barra de enganche (A) desde la parte superior hasta la mitad del soporte (D) y baje la varilla roscada (B) a través del soporte (D) en el agujero del ABSORTOP® dejando expuesta sólo la parte superior de la varilla roscada (B).



5 Sujete la parte superior de la varilla roscada (B), deslice la barra de enganche (A) a través de la parte superior de la varilla roscada (B).



6 Mantenga el ensamblaje en su lugar, dé vuelta el ABSORTOP® y enrosque la tuerca (C) sin ajustar en la varilla roscada (B).



7 Utilice una escalera de mano y manteniendo la base de la barra de enganche, suba la unidad hasta el techo y coloque el gancho en el ojal en la pared del contenedor



8 Una vez que el gancho se colocó en el ojal...



9 Mantenga la parte inferior de la varilla roscada y empuje la caja azul hasta el techo.



10 Una vez colocada en la posición correcta, ajuste la tuerca para finalizar la instalación.



11 La parte superior de la caja (A) contiene la salmuera y debe estar expuesta al aire. La parte inferior (B) puede estar cubierta con carga si fuera necesario.



12 Distribuya las ABSORTOPS uniformemente a ambos lados del contenedor..

**BUFFERS USA™** 

*Asegure sus contenedores. Proteja su carga.*

**Buffers USA Inc.**  
10180 New Berlin Road  
Jacksonville, Florida 32226

**Tel: 904-696-0010**  
**Fax: 904-696-0019**

**Email: sales@buffersusa.com**  
**www.buffersusa.com**